

**BALOTARIO DE CTA: BIOLOGÍA
TERCER GRADO DE SECUNDARIA**

NOMBRE Y APELLIDOS _____ FECHA. _____

CAPACIDAD: Comprensión de la Información: Identifica, Describe, Compara, Relaciona, Clasifica, Analiza, Sintetiza, Representa, Resuelve.

Instrucciones: Desarrolla las siguientes preguntas propuestas para cada tema, si es necesario, en hojas adicionales. Puedes consultar tu cuaderno de clase y tu libro de texto.

UNIDAD N° 1: Las bases químicas de la vida

1. Completa el siguiente cuadro sobre la clasificación y características de los bioelementos

Bioelementos primarios	Bioelementos secundarios	Oligoelementos

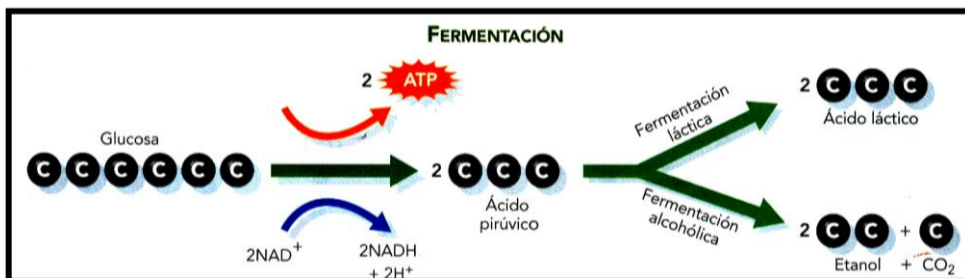
- Diseña un mapa conceptual sobre la clasificación de las biomoléculas inorgánicas y orgánicas de los seres vivos.
- Señala 4 funciones del agua en los seres vivos
- Elabora un cuadro diferenciando las características, funciones y ejemplos de alimentos que contenga: Monosacáridos, disacáridos y polisacáridos.
- ¿Cuál es la composición química de las proteínas?
- ¿Cómo se clasifican los lípidos con ácidos grasos? Explica las características de cada uno de ellos.
- ¿Qué funciones cumplen los lípidos? Escribe ejemplos.

UNIDAD N° 2 : Organización tisular.

- Representa a través de un mapa conceptual la clasificación de los tejidos animales y vegetales.
- Clasifica y describe las características del tejido conectivo.
- Realiza el gráfico de una neurona e identifica sus partes.
- Escribe el nombre de las clases de tejidos vegetales.
- Clasifica el tejido parenquimático describiendo sus características.

UNIDAD N° 3: Metabolismo celular

- ¿Qué es el metabolismo y qué fases comprende?
- Establece la diferencia entre anabolismo y catabolismo.
- ¿Qué es la respiración aeróbica y qué fórmula la representa?
- A partir del esquema analiza y explica el proceso de fermentación.



- ¿Por qué es importante la fotosíntesis?
- Elabora un cuadro sobre los cambios que ocurren en la fase luminosa y oscura de la fotosíntesis.

UNIDAD N° 4: Sistema locomotor en el hombre.

- ¿Qué funciones cumple el sistema esquelético?
- Pega un gráfico de la columna vertebral e identifica el tipo de vértebras que tiene indicando el número.
- Con la ayuda de un gráfico identifica los huesos que forman el esqueleto apendicular superior e inferior.
- Completa el siguiente cuadro sobre las funciones de los músculos.

MÚSCULOS	FUNCIONES
1. Orbicular de los ojos	
2. Pectoral mayor	
3. Sartorio	
4. Transverso de la nariz	
5. Cuadrado de la barba	
6. Digástrico	
7. Esternocleidomastoideo	
8. Gemelos	

UNIDAD Nº 5: Funciones de nutrición en el hombre

1. Explica la fisiología o mecanismo de la digestión.
2. Describe las características de los órganos del aparato respiratorio.
4. Explica la composición de la sangre.
5. Diferencia los grupos sanguíneos y el factor RH.
6. Elabora un esquema explicando la circulación mayor y menor

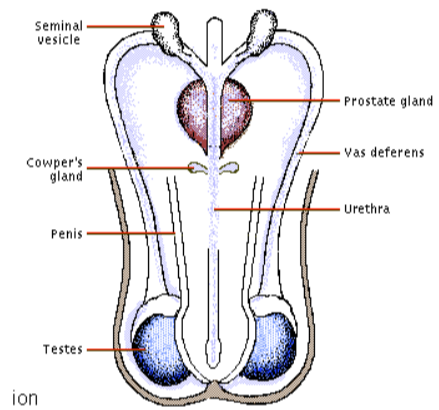
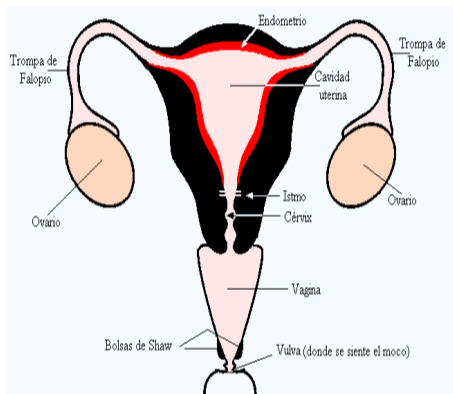
UNIDAD Nº 6: Coordinación Nerviosa y Endocrina

1. ¿Qué es el sistema nervioso y qué funciones cumple?
2. Describe las funciones de los siguientes órganos que forma el sistema nervioso central: cerebro, cerebelo, bulbo raquídeo, médula espinal e hipotálamo.
3. Completa el siguiente cuadro describiendo la ubicación de las glándulas, hormonas y funciones

GLÁNDULA	UBICACIÓN	HORMONA	FUNCIÓN
HIPÓFISIS Lóbulo anterior Lóbulo posterior			
TIROIDES			
CÁPSULAS SUPRARRENALES			
PÁNCREAS			
TESTÍCULOS			
OVARIOS			

UNIDAD Nº 7: Transmisión de la vida

1. Observa el gráfico del aparato reproductor femenino y masculino e identifica los órganos que lo forman.



2. ¿Qué es el ciclo menstrual?
3. Ubica en tu cuaderno el gráfico correspondiente a la espermatogénesis, ovogénesis y describe sus etapas.

UNIDAD Nº 8: Origen y evolución de la vida.

1. ¿Qué es la evolución?
2. ¿Cuáles son las evidencias que apoyan la evolución?
3. ¿Qué teorías existen sobre la evolución de las especies?

UNIDAD Nº 9: Genética y herencia

1. Enuncia, fundamenta y grafica las tres leyes de la herencia de Gregorio Mendel
2. Resuelve los siguientes problemas de herencia, aplicando las leyes de Mendel utiliza la tabla de Punnett.
 - a). La raza de perros mexicanos, itzcuintli, no tienen pelo, la falta de éste es determinado por el genotipo heterocigoto (Li), los perros normales son homocigotos recesivos (ii) y los cachorros (LL) nacen muertos. Si se cruzan dos perros sin pelo ¿Qué proporción de la descendencia nacerán muertos?
 - b). Si un hombre daltónico (X,Y) se casa con una mujer normal (XX), el carácter daltónico es recesivo ¿Qué posibilidades tienen los hijos de ser normales o daltónicos? averigua hasta la tercera generación. R: 1 era generación 50% de mujeres portadoras y 50 % de hombres sanos. 2da generación 25 % de mujeres portadoras, 25 % de hombres daltónicos y 50 % de sanos (ambos sexos)
 - c). En los ojos el color del iris depende de un gen, siendo el color negro dominante sobre el verde o azul. Si el alumno tiene los ojos azules, averigua si sus padres tienen el color puro. R: los padres no son puros.
3. Explica las características y la anomalía de los cromosomas en los siguientes síndromes

DOWN	KLINIFELDER	TURNER